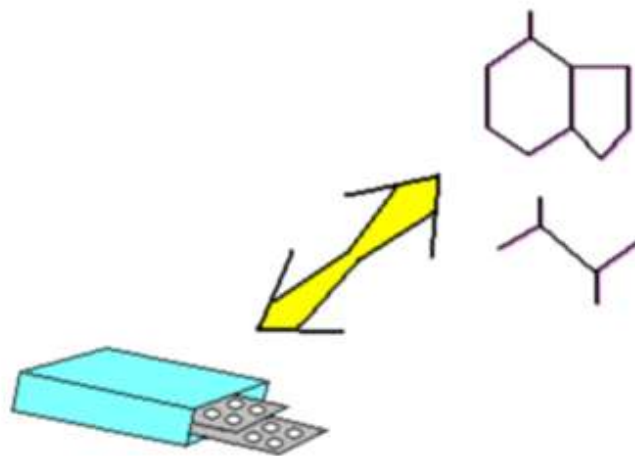


Wirkstoffrecherche mit Reportgenerierung

jwWirkstoffrecherche



28.12.2004

jwConsulting GmbH
Caspar-David-Friedrichstr. 7
69190 Walldorf

jwWirkstoffrecherche: Portrait

Die von der jwConsulting GmbH entwickelte Software jwWirkstoffrecherche™ verfolgt zwei Ziele:

1.

Zuordnung Arzneimittel zu enthaltenen Hauptwirkstoffen

Zur Eingabe einer Arzneimittelbezeichnung oder eines Teils davon werden alle relevanten Arzneimittel aus dem Materialstamm angezeigt - aus diesen kann dann eines ausgewählt werden zur Bestimmung der enthaltenen Hauptwirkstoffe.

Arzneimittel und enthaltene Wirkstoffe können in einem Report gesammelt und am Ende der Sitzung ausgedruckt werden.

2.

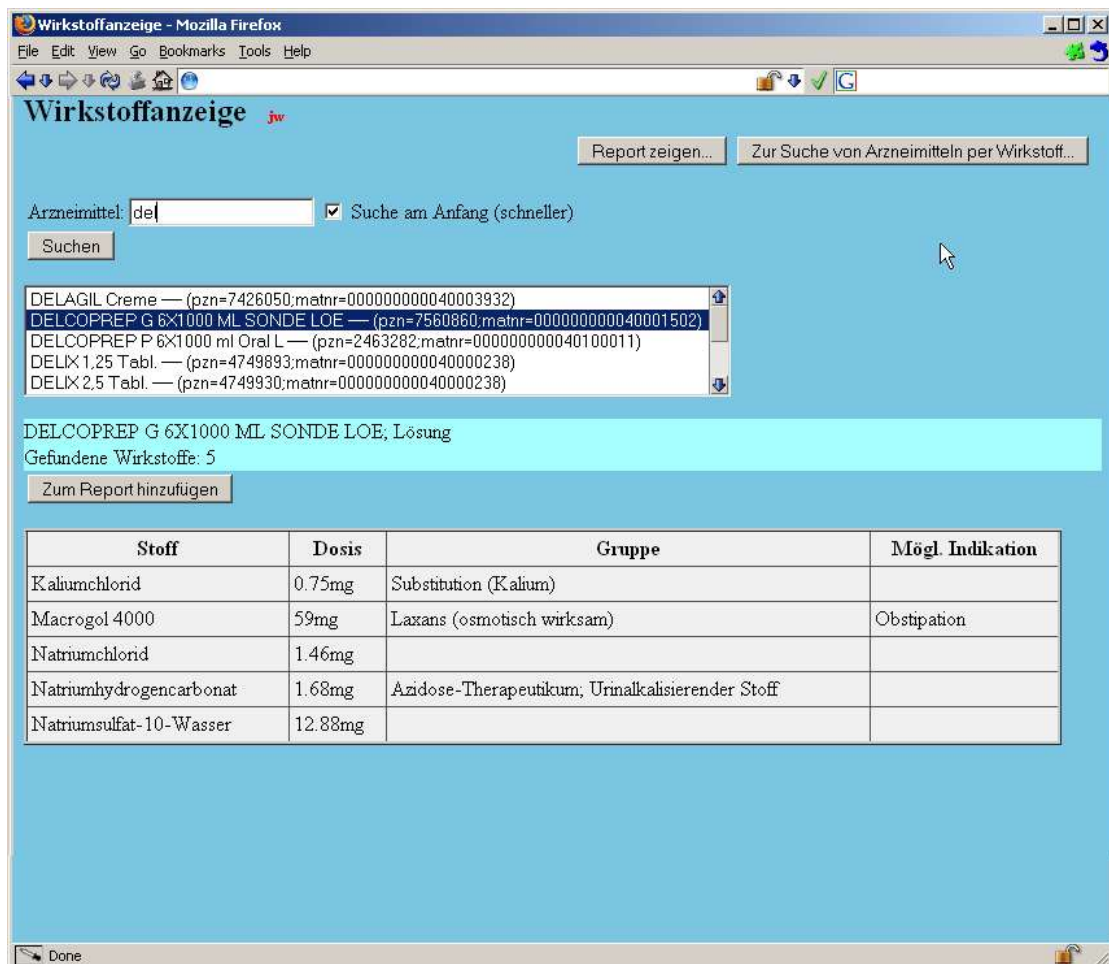
Suche von Arzneimitteln zu gegebenem Wirkstoff

Umgekehrt kann auch nach einem Wirkstoff gesucht werden – etwa durch Eingabe eines Teils der Wirkstoffbezeichnung – und zu diesem Wirkstoff können dann alle relevanten Arzneimittel aus dem Materialstamm gesucht und angezeigt werden.

Systemvoraussetzung ist eine Installation von jwApotheke™ und/oder ein Zugang zu einer aktuell gehaltenen ABDA Datenbank. Die Software wird als J2EE-Anwendung samt Open Source J2EE-Server JOnAS™ auf einem LINUX™- oder Windows™-Server installiert – von da aus können alle Browser im Intranet auf die Anwendung zugreifen.

Wirkstoffe zu Arzneimitteln

Durch Aufruf einer vorgegebenen URL gelangt der Benutzer in die Wirkstoffanzeige, von wo aus er zu einem Arzneimittel aus dem Materialstamm die Wirkstoffe ermitteln lassen kann:



Wirkstoffanzeige jw

Report zeigen... Zur Suche von Arzneimitteln per Wirkstoff...

Arzneimittel: Suche am Anfang (schneller)

DELAGIL Creme — (pzn=7426050;matnr=000000000040003932)

DELCO G 6X1000 ML SONDE LOE — (pzn=7560860;matnr=000000000040001502)

DELCO G 6X1000 ml Oral L — (pzn=2463282;matnr=000000000040100011)

DELIX 1,25 Tabl. — (pzn=4749893;matnr=000000000040000238)

DELIX 2,5 Tabl. — (pzn=4749930;matnr=000000000040000238)

DELCO G 6X1000 ML SONDE LOE; Lösung

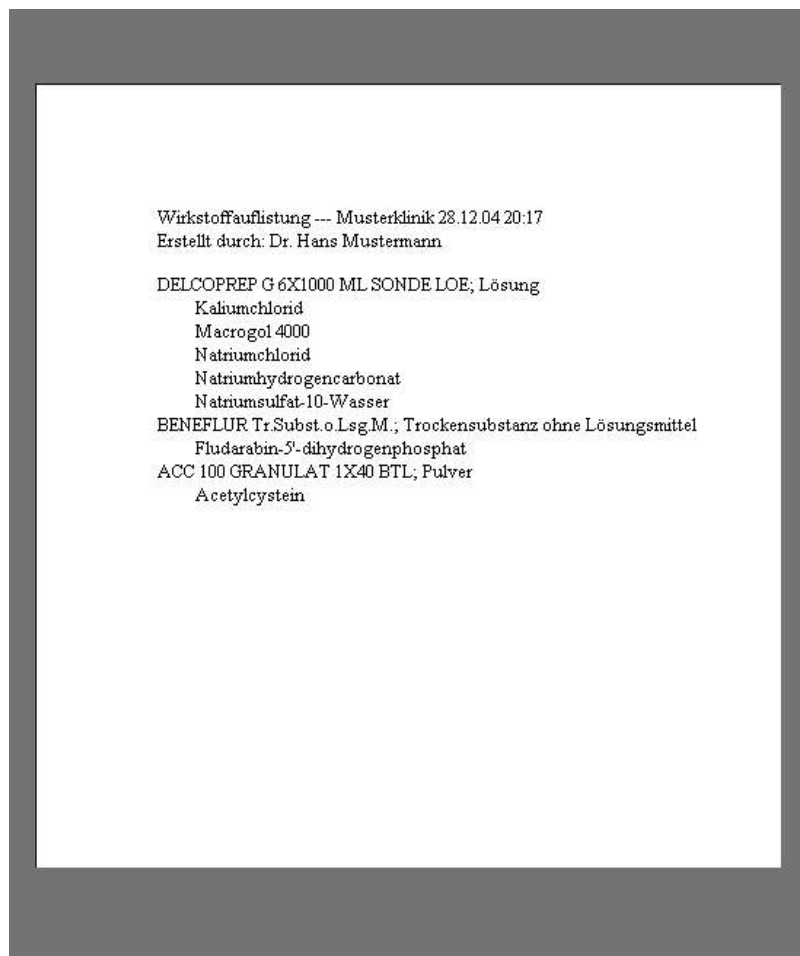
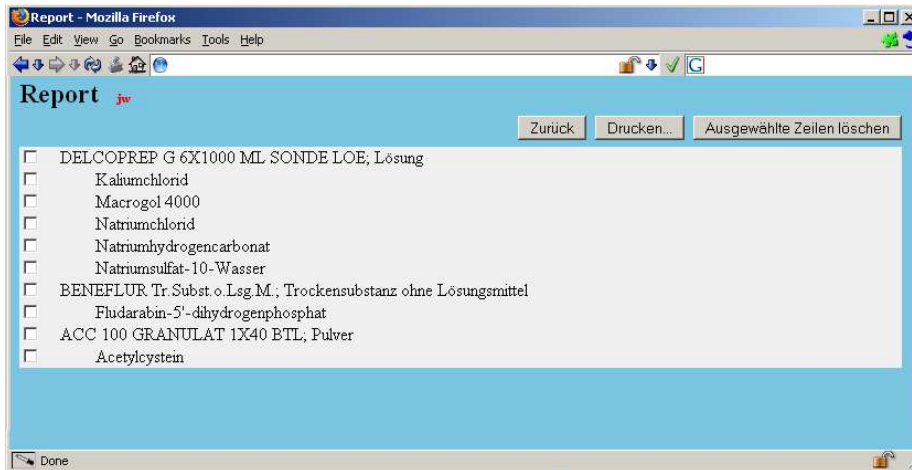
Gefundene Wirkstoffe: 5

| Stoff | Dosis | Gruppe | Mögl. Indikation |
|-------------------------|---------|--------------------------------------------------|------------------|
| Kaliumchlorid | 0.75mg | Substitution (Kalium) | |
| Macrogol 4000 | 59mg | Laxans (osmotisch wirksam) | Obstipation |
| Natriumchlorid | 1.46mg | | |
| Natriumhydrogencarbonat | 1.68mg | Azidose-Therapeutikum; Urinalkalisierender Stoff | |
| Natriumsulfat-10-Wasser | 12.88mg | | |

Done

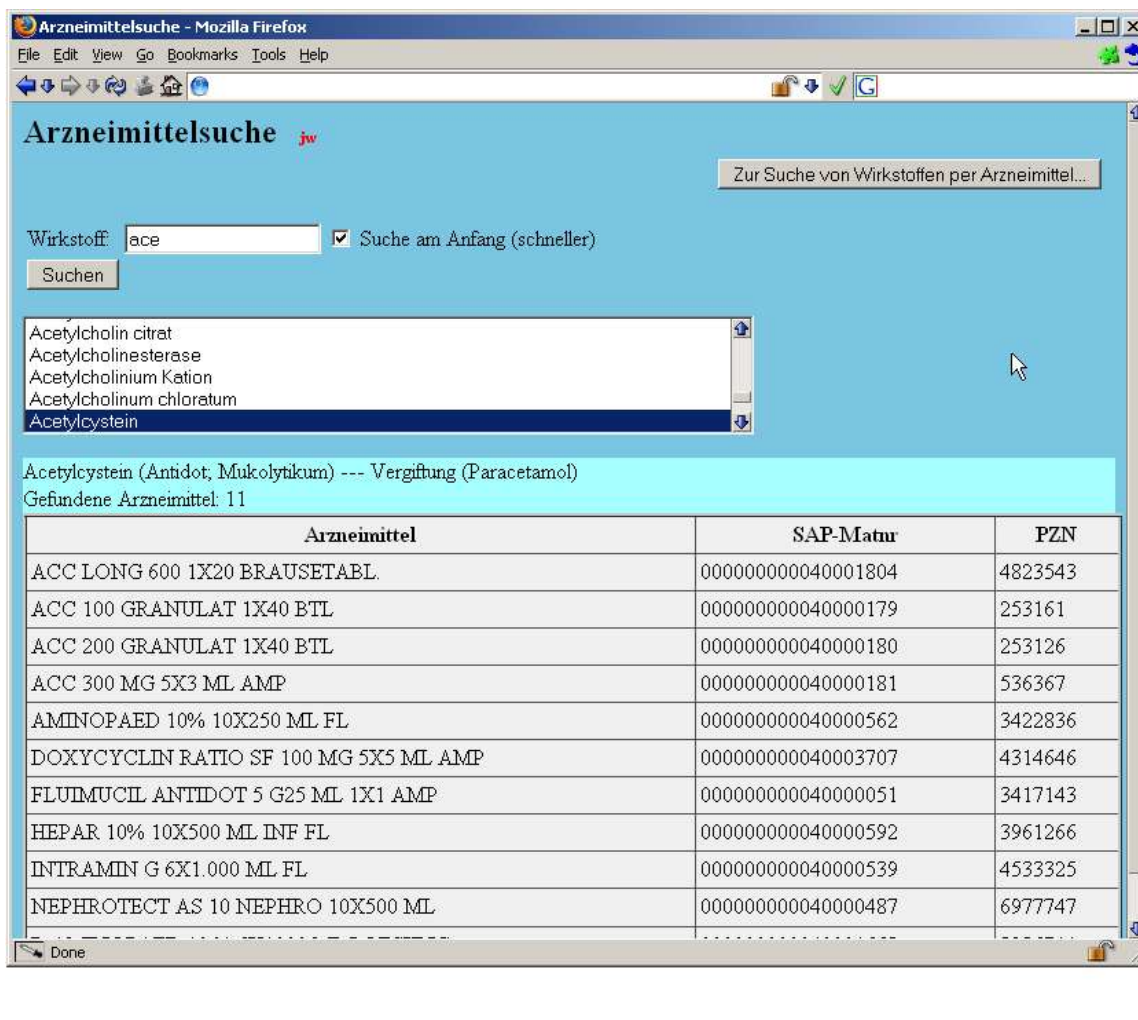
Reportgenerierung

Per Klick auf **Zum Report hinzufügen** können beliebig viele Arzneimittel zusammen mit ihren Wirkstoffen zu einem Report zusammengefasst werden, der dann zum Schluss ausgedruckt werden kann:



Arzneimittel zu Wirkstoffen

Auf einer weiteren Seite können zu einem Wirkstoff – auch hier kann eine Suche per Eingabe eines Teils der Bezeichnung durchgeführt werden – die relevanten Arzneimittel aus dem Materialstamm angezeigt werden:



Weitere Informationen erhalten Sie unter:

URL : <http://www.jwconsulting.de>

Email: g.kolus@jwconsulting.de

Tel.: 09170 947310 (Herr Kolus).

Alle jw-Produktbezeichnungen sind eingetragene Markenzeichen oder Markenzeichen der Firma jwConsulting GmbH. Windows ist u.U. Markenzeichen oder eingetragenes Markenzeichen von Microsoft Corp. jwConsulting ist unabhängig von Microsoft Corp. LINUX ist eingetragenes Markenzeichen von Linus Torvald. jwConsulting ist unabhängig von Linus Torvald. JONAS ist eingetragenes Markenzeichen oder Markenzeichen des ObjectWeb Konsortiums (objectweb.org). jwConsulting ist unabhängig vom ObjectWeb Konsortium.