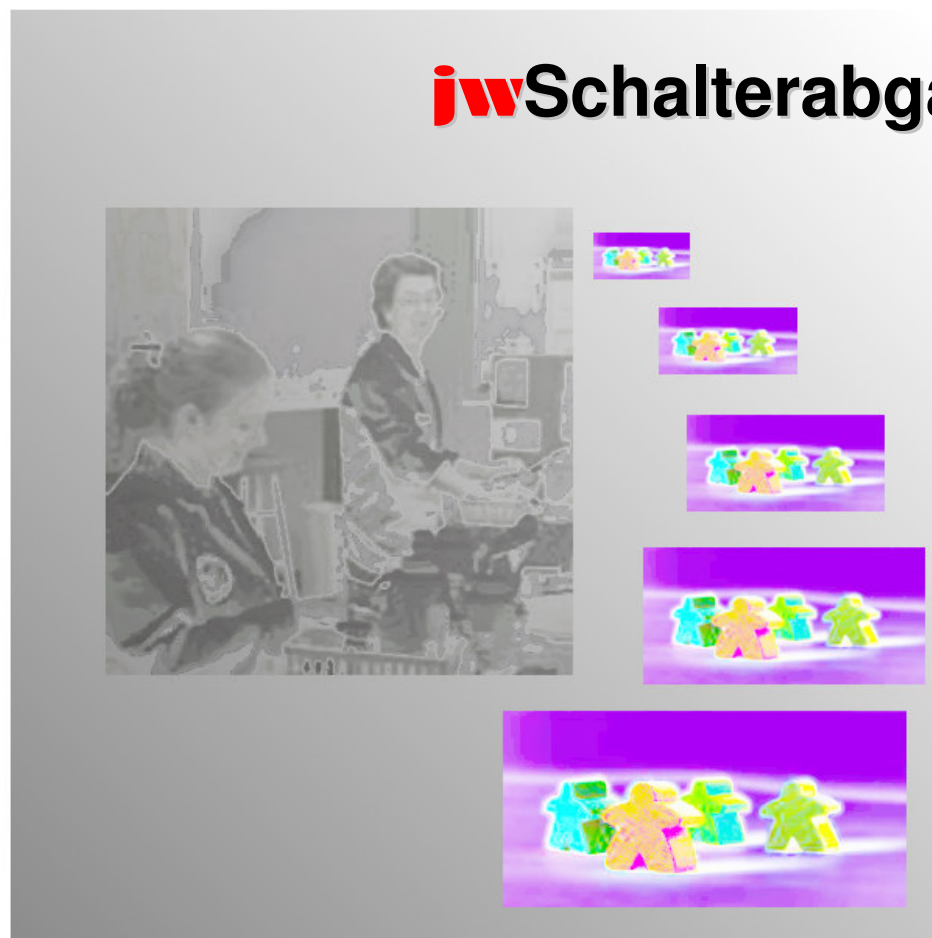


# ***Stegreifabgabe an Stationen durch die Klinikapotheke***

Mit Anbindung an SAP



01.02.2005

## **jwSchalterabgabe: Portrait**

Die Apotheke eines Klinikums liefert nicht nur vorher bestellte Arzneimittel an Stationen aus, etwas über einen Kommissioniervorgang und danach per Fahrdienst oder Beförderungsautomat, sondern gibt im Rahmen von nicht geplanten Anforderungen auch Arzneimittel direkt an die von den Stationen zur Apotheke geschickten Mitarbeiter ab – oder nimmt Arzneimittel zurück. Während der umfassende Kommissioniervorgang durch eine großflächige Apothekenmanagement-Lösung betreut wird, nimmt sich die Software jwSchalterabgabe™ genau dieses Teils der in einer Klinikapotheke anfallenden Arbeiten an. Das Modul stellt dabei einen Bestandteil der von der Firma jwConsulting GmbH entwickelten Apothekenmanagement-Software jwApotheke™ dar, ist aber auch separat einsetzbar.

Der Einsatzbereich umfasst:

### ***Buchung von Abgaben an und Rücknahmen von Stationsboten***

Die Buchungen werden stationsweise erfasst und in separate Tabellen geschrieben (→Recherchierfähigkeit)

Gleichzeitig werden die Daten für die mächtigen SAP Standardwerkzeuge aus dem Controlling und dem Business Warehousing zur Recherche und zur Kontrolle aufbereitet.

Die Anwendung ist gleichzeitig auf die besonderen Belange von Klinikapotheken zugeschnitten und flexibel in der Art der Datenerfassung:

### ***Spezielle Variante für BTM-Arzneimittel***

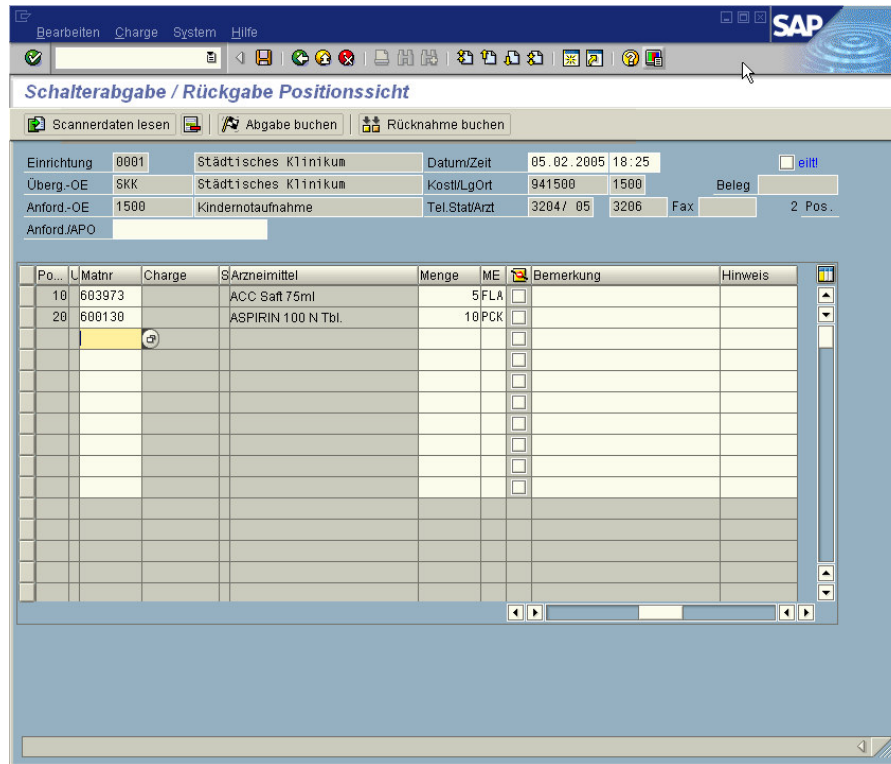
Aufnahme von Rezeptinformationen

### ***Datenerfassung auch per Scanner***

Dabei können vorhandene Lösungen eingesetzt werden oder das Offizin-Produkt aus der jwScanner-Produktreihe

Durch jwSchalterabgabe ist eine effektiv einsetzbare Anwendung zur Abhandlung eines Schalterabgabe- oder Rücknahme-Vorgangs gegeben.

Im Folgenden sehen Sie einen Screenshot vom Hauptteil der Anwendung.

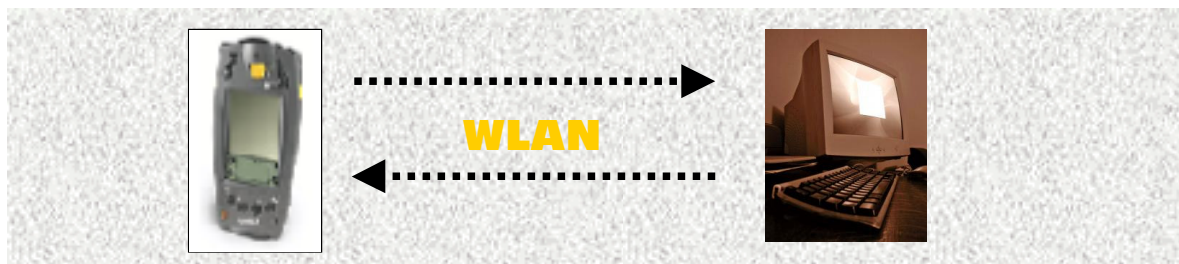


Das Material kann über eine Suchhilfe bestimmt werden oder über Matchcodes (Schnellsuche per Eingabe von z.B. =ASP im Feld für die Materialnummer). Für die Mengeneinheit wird automatisch ein Vorschlagswert eingesetzt.

Werden Scanner eingesetzt, so erfolgt eine automatische Befüllung der Tabelle (manuelle Pflege der PZNS oder jwABDA-Datenbank-Integration™ Voraussetzung).

## Scannertechnik

Um Ausfällen durch mechanischen Verschleiß vorzubeugen, setzt der zur jwSchalterabgabe passende Teil der jwScanner-Produktpalette bei der Übermittlung der Daten von und zum Scanner-PDA auf WLAN-Technologie. Durch die drahtlose Übertragung der Daten gestaltet sich auch die Arbeit für die Mitarbeiter sehr flüssig.



## Integration mit anderen jw-Produkten

jwSchalterabgabe integriert sich nahtlos in die anderen Klinikanwendungen der jwConsulting GmbH:

- **jwApothekeLight™ (Basismodul für jwSchalterabgabe)**
- **jwApotheke™ (Basismodul für die umfassende Kommissionierlösung und die Lösung mit Webanbindung zur Bestellung durch die Stationen)**
- **jwPersonalVerkauf™** (Personalverkauf innerhalb der Einrichtung)
- **jwebStationsanforderungArzneimittel™** (Scanner- und Browserunterstützung für Stationen - oder als jwStationsanforderungArzneimittel™ mit SAPGUI Oberfläche)
- **jwebPatientenabgabe™** (Chargendokumentation gemäß TFG und patientenbezogene Kostenzuteilung mit Browseroberfläche für Stationen oder als jwPatientenabgabe™ mit SAPGUI Oberfläche)
- **jwNachverprobungKommissionierung™** (elektronisches Erfassen direkt vor der Lieferung zur Stabilisierung der Bestandsführung)
- **jwebWirkstoffrecherche™** (Browsergestützte Wirkstoffanzeige und -Suche, Unterstützung bei der Erstellung von Arztbriefen. Oder als jwWirkstoffrecherche mit SAPGUI Oberfläche)
- **jwLieferapotheke™** (für fremde Häuser mit und ohne R/3 SD Kopplung)
- **jwABDA-Datenbank-Integration™**
- **jwSubstitution™** (ABDA-Datenbank Voraussetzung)
- **jwRoboteranbindung™**
- **jwEigenherstellung™** (Defekturen, Rezepturen)
- **jwChemotherapie™** (Zytostatikazubereitung)

Die eingesetzte PDA-Scanner Technologie deckt sich mit der für jwPersonalverkauf und jwNachverprobungKommissionierung. Hier ist ein unkomplizierter Austausch bei ausgefallenen Geräten möglich.

Weitere Informationen erhalten Sie unter:

URL : <http://www.jwconsulting.de>

Email: [g.kolus@jwconsulting.de](mailto:g.kolus@jwconsulting.de)

Tel.: 09170 947310 (Herr Kolus).

SAP und alle SAP Produktbezeichnungen sind eingetragene Markenzeichen oder Markenzeichen der Firma SAP AG. jwConsulting GmbH ist unabhängig von SAP AG.

Der abgebildete Scann-PDA ist von der Firma Symbol Inc. jwConsulting GmbH ist unabhängig von Symbol, Inc.

Alle jw-Produktbezeichnungen sind eingetragene Markenzeichen oder Markenzeichen der Firma jwConsulting GmbH.

Excel und u.U. Windows sind. Markenzeichen oder eingetragene Markenzeichen von Microsoft Corp. jwConsulting ist unabhängig von Microsoft Corp.